



Smart home and building solutions.
Global. Secure. Connected.

ETS6 – FOIRE AUX QUESTIONS (FAQ)

EXPLICATIONS DE BASE DESTINÉES AUX UTILISATEURS



Questions générales

Pourquoi publier une nouvelle version d'ETS maintenant ?

Pour de multiples raisons. Premièrement, pour inclure de nouvelles extensions de système KNX qui ne sont pas possibles avec ETS5, comme l'intégration de nouveaux appareils RF Multi ou l'intégration d'appareils KNX Data Secure et KNF simples grâce au nouveau concept de proxy sécurisé. Deuxièmement, pour adapter l'interface utilisateur (UI) et l'expérience utilisateur (UX) aux goûts des utilisateurs. Troisièmement, pour améliorer les possibilités d'intégration des systèmes KNX avec l'Internet des objets en enrichissant les informations disponibles dans les projets et les appareils KNX. Et il y en a beaucoup d'autres ! En bref, pour continuer à profiter d'un outil de configuration KNX ouvert, sécurisé et connecté, adapté à l'époque actuelle.

Quelles sont les principales caractéristiques d'ETS6 ?

ETS6 comprend de nombreuses fonctions inédites, telles que la prise en charge des coupleurs de segments, la prise en charge du proxy sécurisé (Secure Proxy), la prise en charge des appareils RF Multi, la prise en charge de KNX IoT, un nouveau tableau de bord ETS simplifié, et bien plus encore. Pour plus de détails, lisez ce dépliant : Nouvelles fonctions d'ETS6.

Quelles sont les principales différences entre ETS6 et ETS5 ?

ETS6 présente de nombreuses similitudes avec ETS5 en ce qui concerne la manière d'aborder la conception d'un projet, la mise en service et les outils de diagnostic disponibles. Nous pouvons dire que les éléments qui ont fait d'ETS5 un excellent outil de configuration ont été conservés dans ETS6. Mais il existe de nombreuses différences qui font d'ETS6 un meilleur outil pour les utilisateurs d'ETS. Les principales différences entre ETS6 et ETS5 sont décrites dans ce dépliant : ETS5 vs ETS6.

Quelles sont les configurations matérielle et logicielle minimales requises pour ETS6 ?

Configuration matérielle minimum requise pour ETS6 :

Processeur \geq 2 GHz

Mémoire RAM \geq 4 Go

Stockage \geq 20 Go

Résolution d'écran \geq 1024 x 768

Puis-je installer ETS6 sur un ordinateur

Microsoft Surface Pro X ?

Microsoft Surface Pro X n'est pas recommandé, car il ne permet pas d'installer des applications 64 bits qui n'ont pas été portées sur ARM64.

Quelle est la configuration logicielle requise pour ETS6 ?

Pour l'instant, seul le système d'exploitation Microsoft Windows 10 x32/x64 (build 1709 ou supérieur) prend en charge l'installation d'ETS6.

Puis-je installer ETS6 sur un ordinateur fonctionnant sous Linux ou macOS ?

Non. Linux, macOS et d'autres systèmes d'exploitation non mentionnés ici ne sont pas pris en charge.

L'installation d'ETS6 nécessite-t-elle des composants logiciels supplémentaires ?

Oui. Les composants logiciels requis pour ETS6 (comme .NET framework 4.8) ne sont pas installés par l'outil d'installation d'ETS6. Le programme d'installation signale toutefois qu'il est nécessaire de télécharger et d'installer ces composants. Si l'ordinateur destinataire est connecté à Internet, Windows tentera de rechercher automatiquement des mises à jour, de les télécharger et de les installer. L'installation d'ETS6 sera interrompue durant ces mises à jour. Si l'ordinateur destinataire n'est pas connecté à Internet, l'utilisateur devra charger ces composants à partir du CD ou du DVD d'installation et les installer lui-même.

Puis-je installer ETS6 dans une machine virtuelle ?

L'installation et l'exécution d'ETS6 sur un système d'exploitation pris en charge au sein d'un environnement virtuel (comme Virtual PC, VM Ware, etc.) ou via Remote Desktop ne sont pas prévues. Les utilisateurs qui choisissent d'utiliser le logiciel dans de tels environnements le font à leurs propres risques. Ce faisant, ils ne pourront pas bénéficier de la garantie et de l'assistance fournies par KNX Association.

Dois-je être en permanence connecté à Internet pour travailler avec ETS6 ?

Pas nécessairement. Mais pour effectuer les mises à jour (d'ETS, d'ETS Apps, du catalogue en ligne, etc.) ou pour utiliser les mécanismes d'activation de licence en ligne, ETS6 établit une connexion avec un serveur KNX spécifique. Il est donc conseillé de disposer d'une connexion Internet, au moins pour ces tâches.

Où puis-je trouver ETS6 afin de le télécharger et de l'installer ?

À compter de sa date de lancement, le logiciel sera disponible depuis votre compte my.knx.org.

Puis-je désinstaller ETS6 en toute sécurité ?

Oui. Vous pouvez désinstaller ETS6 en suivant la même procédure que pour tout autre programme Windows.

Est-ce que je vais perdre mes projets si je désinstalle ETS6 ?

Non. Les projets existants ne sont pas supprimés de l'ordinateur (au cas où ETS6 devrait être réinstallé). Vous pouvez donc désinstaller ETS6 en toute sécurité et le réinstaller, mais il est toujours recommandé de faire une sauvegarde de vos projets avant de désinstaller ETS6.

Questions relatives aux licences ETS6

Combien y a-t-il de moyens d'obtenir une licence ETS6 ?

Il y a deux moyens d'obtenir une licence ETS6 : la procédure de licence guidée, qui nécessite une connexion Internet active uniquement au moment de l'activation de la licence, et la procédure de licence manuelle, qui ne nécessite pas de connexion Internet active au moment de l'activation de la licence.

Où puis-je acheter ETS6 ?

Après son lancement officiel, ETS6 ne pourra être acheté qu'à travers un compte sur my.knx.org. Connectez-vous à votre compte my.knx.org et accédez au menu Magasin pour voir les options d'achat d'ETS6.

Quelle est la différence entre le programme d'installation d'ETS6 et les licences ETS6 ?

Il existe un seul programme d'installation d'ETS6 qui installe le logiciel ETS6 (ou ETS6) en version de démonstration sans ajouter de licence. Ce n'est qu'après avoir ajouté une licence au logiciel ETS6 que ce dernier devient ETS6 Professional.

Combien de versions différentes d'ETS6 sous licence y aura-t-il ?

ETS6 en version de démonstration, ETS6 Professional, ETS6 Home et ETS6 Lite, soit 4 versions.

Existe-t-il une version complémentaire (Supplementary) d'ETS6 ?

Non, il n'y a pas de version complémentaire d'ETS6.

Combien coûtent les différentes versions d'ETS6 ?

Vous trouverez les prix des différentes versions d'ETS6 dans le menu Magasin de votre compte my.knx.org. De plus, si vous avez déjà acheté des licences ETS5 ou ETS6, vous pourrez voir les options de mise à niveau dans la section de ce menu consacrée aux mises à niveau de produit.

Puis-je mettre ma licence ETS5 Professional à niveau pour passer à ETS6 Professional ?

Oui. Pour ce faire, consultez les options de mise à niveau disponibles dans le menu Magasin de votre compte my.knx.org.

Puis-je mettre ma licence ETS5 à niveau pour passer à ETS6 Lite ?

Oui. Pour ce faire, consultez les options de mise à niveau disponibles dans le menu Magasin de votre compte my.knx.org.

Puis-je mettre ma licence ETS5 Lite à niveau pour passer à ETS6 Professional ?

Oui. Pour ce faire, consultez les options de mise à niveau disponibles dans le menu Magasin de votre compte my.knx.org.

Puis-je mettre ma licence ETS5 Supplementary à niveau pour passer à ETS6 Professional ?

Oui, sous certaines conditions qui seront indiquées au

lancement du logiciel. Pour plus de détails, veuillez contacter le département des ventes de KNX sales@knx.org ou contactez-nous via la section Support dans MyKNX.

Puis-je mettre ma licence ETS5 Supplementary à niveau pour passer à ETS6 Supplementary ?

Non, car la version ETS6 Supplementary n'existe pas.

Puis-je mettre à niveau d'autres anciennes versions d'ETS (ETS4, ETS3, ETS2) pour passer à ETS6 ?

Pour plus de détails, veuillez contacter le département des ventes de KNX sales@knx.org ou contactez-nous via la section Support dans MyKNX.

Puis-je utiliser n'importe quelle application ETS avec ETS6 ?

En principe oui, y compris si l'application ETS est disponible sur my.knx.org. Mais il se peut qu'il y ait encore d'anciennes applications qui n'ont pas été développées avec le dernier SDK ETS et qui ne sont donc pas compatibles avec ETS6.

Puis-je utiliser n'importe quelle extension de produit dans ETS6 ?

En principe oui. Mais il se peut qu'il y ait encore d'anciennes extensions qui n'ont pas été développées avec le dernier SDK ETS ou le dernier framework Windows et qui ne sont donc pas compatibles avec ETS6.

Comment puis-je installer une application ETS dans ETS6 et/ou activer sa licence ?

L'installation d'une application ETS et/ou l'activation de sa licence peuvent être effectuées dans la section ETS App du menu Paramètres d'ETS6.

Puis-je utiliser des applications ETS avec la version de démonstration d'ETS6 ?

Non. La version de démonstration d'ETS6 ne prend pas en charge l'installation d'applications. Vous aurez besoin au minimum d'ETS6 Lite pour utiliser des applications ETS dans vos projets.

Quelle est la différence entre une application ETS et une DCA dans ETS6 ?

Le contexte d'une application ETS correspond au projet ETS, tandis que le contexte d'une DCA (application de configuration d'appareil) correspond à un appareil (ou plusieurs appareils) du même membre KNX au sein d'un projet. Par ailleurs, les DCA sont toujours gratuites alors que la majorité des applications ETS sont payantes.

Dois-je garder le dongle USB d'activation de licence KNX branché en permanence sur l'ordinateur ?

Une fois installée, la licence ETS6 n'est active que si le dongle USB d'activation de licence KNX est branché sur l'ordinateur, sinon ETS6 passe en mode de démonstration.

Questions relatives à l'interface utilisateur et au tableau de bord ETS6

Puis-je ouvrir une deuxième instance d'ETS6 pour travailler sur deux projets en parallèle ?

Oui. ETS6 Professional peut fonctionner dans plusieurs fenêtres, ce qui permet d'avoir plusieurs instances ouvertes en même temps.

Puis-je fusionner deux instances d'ETS6 dans une instance unique ?

Oui. ETS6 comprend un onglet qui, lorsqu'il est agrandi, crée un nouvel onglet au sein de la même instance d'ETS6 et peut ensuite être glissé en dehors de cette instance pour créer une nouvelle instance d'ETS6. Il pourra plus tard être ramené dans son instance d'origine ou déplacé vers une autre instance d'ETS6 afin d'y être intégré.

Peut-on gérer des espaces de travail ETS dans ETS6 comme cela se faisait avec ETS5 ?

Oui. Il est possible de créer, de modifier et de supprimer des espaces de travail comme dans ETS5.

Quel est le premier écran qui est affiché à l'ouverture d'ETS6 ?

À l'ouverture d'ETS6, une fenêtre appelée tableau de bord est affichée.

Quelles sont les différentes sections qui composent le tableau de bord ETS6 ?

Les différentes sections du nouveau tableau de bord ETS6 sont les suivantes :

1. Gestion des onglets
2. Barre de recherche
3. Barre d'outils principale
4. Informations sur les produits KNX
5. Projets locaux
6. Barre d'outils de projet
7. Archive de projet

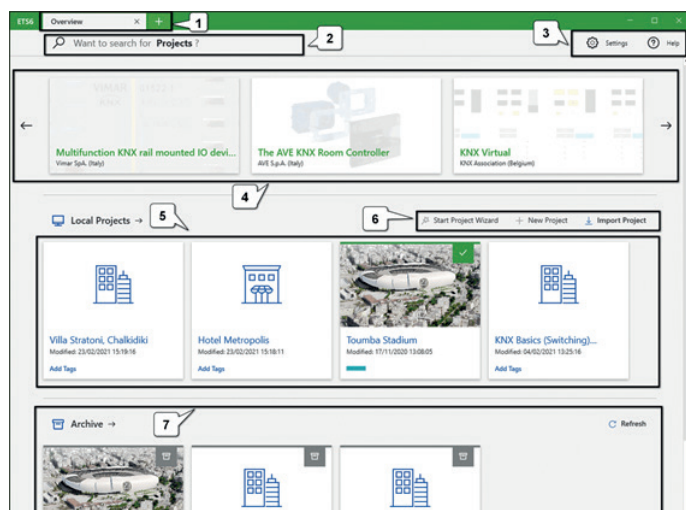


Tableau de bord ETS6

Comment fonctionne la gestion des onglets ?

Le comportement d'ETS6 est semblable à celui d'un navigateur en ce qui concerne la gestion des onglets et des panneaux. Cliquer sur le bouton '+' permet d'ouvrir un nouvel onglet 'Vue d'ensemble'.

Comment fonctionne la barre de recherche ?

La barre de recherche du tableau de bord permet à un utilisateur de rechercher rapidement des projets, quel que soit leur emplacement : liste locale ou n'importe où dans l'archive.

À quoi sert la barre d'outils principale ?

La barre d'outils principale contient les boutons 'Paramètres' et 'Aide' qui permettent d'accéder respectivement aux paramètres d'ETS et au centre d'aide ETS.

Que peut-on faire à partir de la barre d'outils Projet ?

La barre d'outils Projet contient des commandes pour lancer l'assistant de projet, créer un nouveau projet et importer des projets.

Peut-on choisir les produits à afficher dans la section des informations sur les produits KNX ?

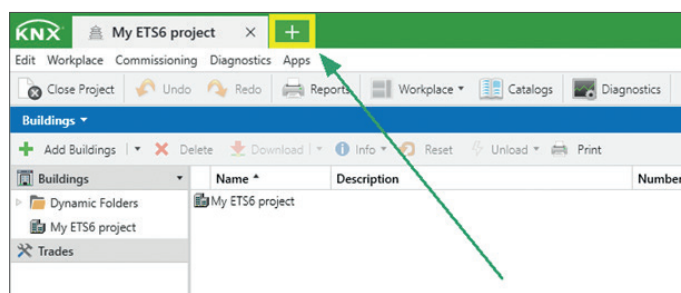
Non. Cette section utilise un flux RSS pour afficher les nouveaux produits KNX provenant de fabricants KNX. Les informations sur les produits sont affichées de manière aléatoire avec le contenu initial après le démarrage d'ETS6 ; vous pouvez faire défiler le contenu à l'aide des flèches avant/arrière.

Comment les projets locaux sont-ils classés dans le tableau de bord ETS6 ?

Projets locaux : affiche les projets locaux les plus récemment modifiés, classés du plus récent (à gauche) au plus ancien (à droite). Cliquer sur le bouton 'Projets locaux -->' ouvre la liste complète de tous les projets locaux.

Une fois qu'un projet est ouvert pour modification, comment puis-je afficher à nouveau le tableau de bord ?

Vous pouvez à tout moment afficher à nouveau le tableau de bord en appuyant sur le bouton '+' dans la section de gestion des onglets.



Comment accéder à nouveau au tableau de bord ETS6 à partir d'un projet ?

Questions relatives aux paramètres d'ETS6

Où se trouvent les paramètres du programme ETS6 ?

Pour accéder aux paramètres d'ETS6, appuyez sur le bouton  situé dans le coin supérieur droit d'ETS6.

Comment puis-je accéder aux paramètres d'ETS6 pendant la modification d'un projet ?

Pour accéder aux paramètres d'ETS6, appuyez sur le bouton  situé dans le coin supérieur droit d'ETS6.

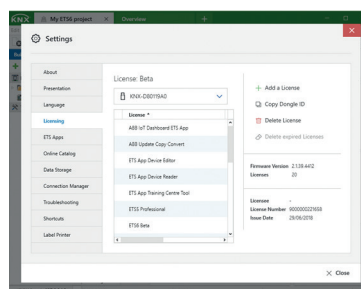
Dans quelle langue peut-on utiliser ETS6 ?

Les langues disponibles de l'interface utilisateur d'ETS6 sont les suivantes :

n°	Langue	Code
1	Chinois	zh-CN
2	Tchèque	cs-CZ
3	Danois	da-DK
4	Néerlandais	nl-NL
5	Anglais	en-US
6	Finois	fi-FI
7	Français	fr-FR
8	Allemand	de-DE
9	Grec	el-GR
10	Italien	it-IT
11	Japonais	ja-JP
12	Norvégien	nb-NO
13	Polonais	pl-PL
14	Portugais	pt-PT
15	Russe	ru-RU
16	Espanol	es-ES
17	Suédois	sv-SE
18	Turc	tr-TR

Où puis-je accéder aux paramètres de licence dans ETS6 ?

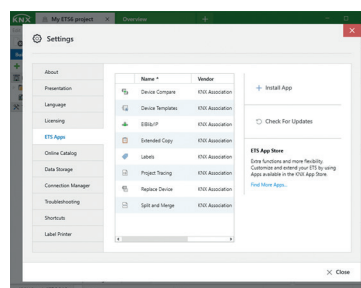
Les paramètres d'ETS6 comprennent une section spécifique réservée à la licence.



Paramètres Licence

Où puis-je gérer les applications ETS dans ETS6 ?

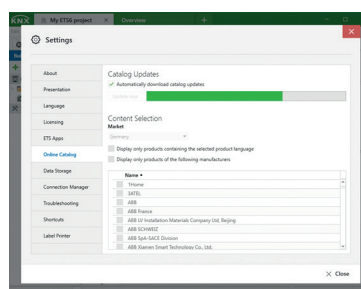
Les paramètres d'ETS6 comprennent une section spécifique réservée aux applications ETS.



Paramètres ETS App

Où puis-je configurer le catalogue en ligne ?

Le catalogue en ligne est accessible et configurable depuis la section correspondante dans les paramètres d'ETS6.



Paramètres du catalogue en ligne

Questions relatives à la gestion des projets/produits

Puis-je importer n'importe quel projet ETS2, ETS3, ETS4 ou ETS5 dans ETS6 ?

Oui. ETS6 est rétrocompatible et vous permet d'importer des projets ETS à partir de n'importe quelle version antérieure.

Puis-je importer un projet dans ETS6 sans passer par l'assistant d'importation ?

Oui. Il est possible d'importer un projet sans passer par l'assistant d'importation. Pour ce faire, maintenez la touche MAJ enfoncée lorsque vous cliquez sur le bouton Importer.

Puis-je exporter un projet à partir d'ETS6 et le réimporter dans ETS5 ?

Non. Bien que le format de données des projets ETS6 soit identique à celui des projets dans ETS5, la version du schéma de données diffère et il n'est donc pas possible d'importer dans ETS5 un projet exporté depuis ETS6.

ETS6 dispose-t-il d'un catalogue de produits en ligne ?

Oui. Et il est possible de l'utiliser même pour la version de démonstration.

Puis-je importer d'anciens produits dans ETS6 ?

Oui. ETS6 prend en charge les fichiers de produit ETS suivants : *.knxprod, *.vdx, *.vd1, *.vd2, *.vd3, *.vd4 et *.vd5.

Où sont enregistrés les projets dans ETS6 ?

ETS enregistre les projets sur le disque dur local, sous la forme d'un ensemble de plusieurs fichiers pour chaque projet. Le chemin d'accès par défaut au magasin de projets est : 'C:\ProgramData\KNX\ETS6\ProjectStore'. Il n'est pas possible de le modifier.

Plusieurs utilisateurs peuvent-ils accéder en même temps au même projet dans ETS6 ?

Non. L'ensemble des fichiers de chaque projet local doit toujours être cohérent et ne peut être consulté que par un seul utilisateur.

Est-il possible, dans ETS6, de partager les données de projet locales via des partages réseau ou des services de synchronisation dans le cloud ?

Non. Comme l'ensemble des fichiers de chaque projet local doit toujours être cohérent, il n'est pas possible de partager les données de projet local via des partages réseau ou même via des services de synchronisation dans le cloud.

Est-il possible de contourner la procédure d'exportation/importation pour transférer ou copier des projets d'un PC à un autre ?

Non. Pour éviter la corruption des données, il n'est pas possible de contourner la procédure d'exportation/importation, car il

peut y avoir des extensions d'appareil incluant des gestionnaires de données utilisés dans un projet.

ETS6 offre-t-il, comme ETS5, la possibilité de créer des points de restauration pour un projet ?

Oui. L'utilisateur peut, s'il le souhaite, créer des points de restauration de projet dans ETS6. Il est également possible de fixer un nombre maximal de points de restauration dans les paramètres.

Qu'est-ce qu'un point de restauration dans ETS6 ?

Un point de restauration est un fichier spécifique qui contient des informations sur un projet spécifique. Son nom de fichier commence par l'identifiant du projet auquel il est associé, suivi de la date et de l'heure de sa création. Exemple : identifiant de projet 'P-0AC1', fichier de point de restauration 'P-0AC1_2021-04-09-10-36-31-854.restorepoint'. Si un projet contient des données invalides, en raison d'une panne électrique (batterie d'ordinateur portable) par exemple, il reste présent dans la vue d'ensemble des projets, mais son nom est grisé. Cela signifie qu'il n'est plus possible de l'ouvrir pour le modifier. La solution, dans ce cas, consiste à utiliser l'un des points de restauration pour pouvoir modifier le projet à nouveau.

Où sont enregistrés les points de restauration dans ETS6 ?

ETS6 enregistre les points de restauration au même endroit que le dossier du store de projets.

Puis-je partager un point de restauration avec un autre utilisateur comme sauvegarde d'un projet dans ETS6 ?

Non. Les fichiers de point de restauration font référence à des copies locales de projet et ne peuvent donc pas être partagés avec d'autres utilisateurs.

Existe-t-il un nombre maximum de points de restauration dans ETS6 ?

Oui. ETS6 permet d'enregistrer au maximum 10 points de restauration par projet. Le nombre par défaut est 8.

Puis-je créer un nouveau projet en utilisant un assistant de projet, comme dans ETS5 ?

Oui. Vous pouvez utiliser l'assistant de projet pour créer un nouveau projet en sélectionnant l'option de lancement de l'assistant de projet dans le tableau de bord.

Est-il possible d'archiver des projets dans ETS6 ?

Oui. Le tableau de bord ETS6 comprend une section d'archivage de projets qui présente les projets archivés les plus récemment modifiés, classés du plus récent (à gauche) au plus ancien (à droite). Cliquer sur le bouton 'Archivage -->' ouvre la liste Archive de projet complète qui comprend tous les projets archivés. Cliquer sur le bouton 'Actualiser' permet d'actualiser la

liste de projets dans l'archive de projet. Cela peut s'avérer utile si le répertoire de l'archive de projet se trouve sur un lecteur réseau dont la synchronisation automatique peut prendre un certain temps.

Est-il possible de synchroniser un projet réel modifié avec votre fichier de projet ?

Oui. Tout projet qui a été modifié peut facilement être synchronisé afin que sa copie dans l'archive de projet soit identique et contienne les modifications les plus récentes.

Où se trouve l'archive de projet dans ETS6 ?

L'emplacement de l'archive de projet peut être défini dans les paramètres de stockage des données. Le répertoire par défaut est : C:\Utilisateurs\Public\Documents\KNX\Archive.

L'archive de projet peut-elle être située dans un dossier réseau ou dans le cloud ?

Oui. Le répertoire d'archive de projet peut être situé sur des partages réseau, ainsi que dans des dossiers synchronisés dans le cloud.

Quels sont les principaux avantages et caractéristiques de l'archive de projet dans ETS6 ?

- L'archive de projet vous permet de conserver facilement vos sauvegardes de projet ailleurs que sur votre disque dur local et d'éviter ainsi de les perdre en cas de panne d'ordinateur.
- Plusieurs utilisateurs peuvent partager une archive de projet entre plusieurs copies d'ETS sur plusieurs ordinateurs.
- Il est possible de copier des projets de l'archive dans la liste des projets locaux (check-out), de les modifier localement, puis d'enregistrer les modifications dans l'archive (check-in).
- L'utilisateur peut aussi, s'il le souhaite, verrouiller un projet archivé pour empêcher qu'il soit modifié par d'autres utilisateurs sur une autre copie d'ETS. Bien sûr, un utilisateur distant peut toujours faire une copie de projet verrouillé ou même forcer le déverrouillage (au cas où il aurait oublié de le déverrouiller sur un autre ordinateur).

À quoi sert l'option de mode de collaboration dans ETS6 ?

ETS6 est fourni avec deux modes d'archivage de projets :

- Mode de sauvegarde (backup) : il s'agit d'une opération de sauvegarde simplifiée pour les projets à utilisateur unique (par défaut).
- Mode de collaboration : ce mode a pour but de fournir des fonctionnalités étendues lorsque vous travaillez sur des projets incluant plusieurs utilisateurs (un à la fois). Le mode de collaboration est une option des paramètres de stockage des données qui permet d'activer les fonctionnalités du mode de collaboration dans l'archive.

Combien de projets puis-je modifier avec ma licence ETS6 ?

ETS6 n'impose aucune limite quant au nombre de projets modifiés. La limite est fixée par l'espace libre sur le disque dur de l'ordinateur où ETS6 est installé.

Combien de produits puis-je inclure dans un projet ETS6 avec la licence ETS6 de démonstration ?

Jusqu'à 5 produits par projet.

Combien de produits puis-je inclure dans un projet ETS6 avec la licence ETS6 Lite ?

Jusqu'à 20 produits par projet.

Combien de produits puis-je inclure dans un projet ETS6 avec la licence ETS6 Home ?

Jusqu'à 64 produits par projet.

Combien de produits puis-je inclure dans un projet ETS6 avec la licence ETS6 Professional ?

Un nombre illimité.

Puis-je utiliser KNX Virtual pour me familiariser avec ETS6 ?

Oui. Il est possible d'utiliser KNX Virtual avec ETS6.

Questions relatives à la conception de projet

Y a-t-il des nouveautés concernant la création de la topologie dans ETS6 ?

Oui. ETS6 permet de définir des segments RF et TP dans une ligne TP et d'utiliser des coupleurs de segments. Un coupleur de segments est une extension de coupleur multimédia qui connecte des segments de ligne ensemble, quel que soit leur type de support.

Quels types d'appareils KNX RF peut-on ajouter dans un projet ETS6 ?

ETS6 permet d'utiliser des appareils KNX RF Ready et les nouveaux appareils KNX RF Multi.

Peut-on utiliser des dossiers dynamiques dans ETS6 ?

Oui. Les dossiers dynamiques sont des vues 'configurables' de données de projet ETS. Tous les dossiers dynamiques sont situés dans le conteneur au niveau supérieur de l'arborescence. En fonction de la fenêtre ETS sélectionnée, ETS fournit plusieurs dossiers dynamiques par défaut qui ne peuvent pas être supprimés.

Est-il possible de communiquer avec des appareils sécurisés et non sécurisés dans ETS6 ?

Oui. ETS6 nous permet d'utiliser la nouvelle extension système appelée Secure Proxy (proxy sécurisé). Un proxy sécurisé est une extension de coupleur qui permet à des appareils simples de communiquer avec des appareils fonctionnant de façon sécurisée. Ce type d'appareils constitue par conséquent une solution parfaite pour mettre à niveau des installations existantes avec des appareils sécurisés sans avoir à retirer tous les appareils KNX simples existants et en préservant la sécurité des nouveaux appareils ajoutés.

Où puis-je ajouter un certificat destiné à des appareils sécurisés dans ETS6 ?

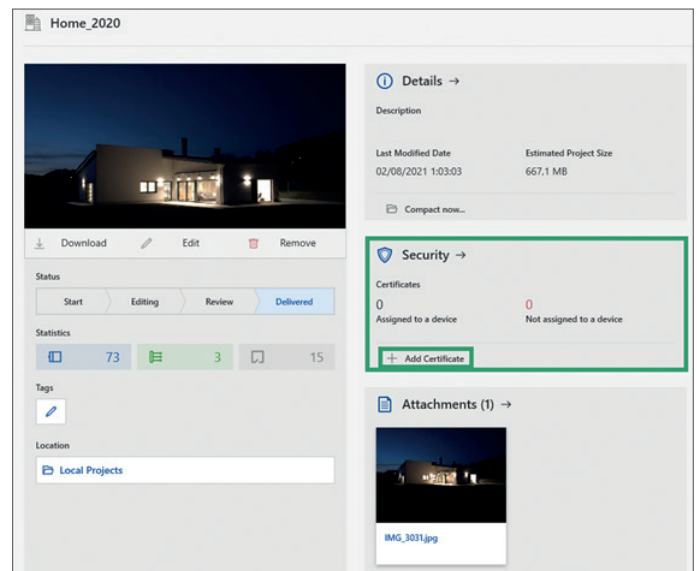
Ouvrez les détails du projet concerné dans le tableau de bord et accédez à la section Sécurité.

Quel type de support de transmission peut être attribué à une ligne dans ETS6 ?

Paire torsadée (TP), courant porteur (PL), radiofréquence (RF) et IP.

Quel type de support de transmission peut être attribué à un segment de ligne dans ETS6 ?

Si le support de ligne est TP ou IP, il est possible de créer des segments TP et RF. Mais si le support de ligne est RF ou PL, la création de segments dans ces types de lignes ne sera pas possible.



Où ajouter un certificat destiné à des appareils sécurisés dans ETS6 ?

Comment puis-je modifier l'adresse IP de multidiffusion par défaut dans ETS6 ?

Accédez à la vue topologique et sélectionnez Topologie zone. Vous pouvez définir une autre adresse IP de multidiffusion dans les propriétés. Elle sera utilisée pour tous les routeurs IP du projet en cours.

Quels types d'adresses de groupe est-il possible de définir dans ETS6 ?

Il n'y a pas de différences par rapport à ETS5 en ce qui concerne la stratégie d'adressage de groupe. Il est possible de définir des stratégies d'adressage de groupe à 3 niveaux (par défaut), des stratégies à 2 niveaux et des stratégies libres.

Est-il possible d'utiliser une plage d'adresses de groupe différente dans ETS6 ?

Il n'y a pas de différences par rapport à ETS5 en ce qui concerne la plage d'adresses de groupe. Il est possible d'utiliser des adresses de groupe allant de 0/0/1 à 31/7/255 (3 niveaux), de 0/1 à 31/2047 (2 niveaux) et de 1 à 65535 (libres).

Pourquoi ne peut-on pas utiliser l'adresse de groupe '{0}' dans ETS6 ?

Les adresses de groupe '0' (libre), '0/0/0' (3 niveaux) ou '0/0' (2 niveaux) sont réservées à la communication diffusée dans KNX. Cette limitation n'est pas propre à ETS6.

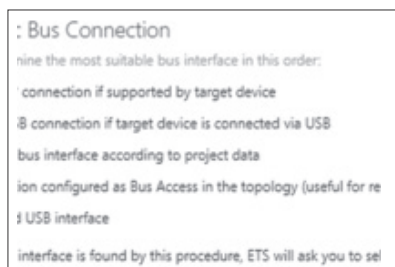
Questions relatives à la mise en service des appareils

Comment s'effectue la mise en service des appareils dans ETS6 ?

La mise en service des appareils configurés dans ETS6 s'effectue de la même manière que dans ETS5. Les mêmes options sont disponibles pour la programmation d'adresses individuelles, l'application, la programmation complète, la programmation partielle et l'écrasement d'adresses individuelles.

Où puis-je accéder aux paramètres de connexion dans ETS6 ?

Le gestionnaire de connexions a été supprimé des paramètres ETS globaux, car la connexion à un projet est un paramètre spécifique au projet. ETS dispose d'une connexion « automatique » qui trouve et sélectionne la meilleure interface pour se connecter au projet.



Où trouver le gestionnaire de connexions dans ETS6 ?

Quels types de connexions peut-on configurer avec ETS6 ?

USB, EIBlib/IP, Tunnel KNXnet/IP (sécurisé ou non) et Routage KNXnet/IP (sécurisé ou non).

Existe-t-il une limitation du nombre d'interfaces pouvant être configurées par un utilisateur dans ETS6 ?

Non. Vous pouvez configurer autant d'interfaces que nécessaire.

ETS6 prend-il en charge les connexions IP Secure (tunnel) et IP Secure (routage) ?

Oui. Les deux types de connexions sécurisées sont pris en charge par ETS6.

Comment peut-on se connecter à une installation KNX pour faire une vérification en cas de problème ?

Comme la fonction de diagnostic d'ETS nécessite un accès direct au bus, l'ordinateur doit être connecté à l'installation KNX via :

- une interface USB, en cas d'utilisation d'une interface USB KNX TP ou RF ;
- une interface IP, en cas d'utilisation d'une interface KNX TP/IP.

Si l'on utilise une interface USB, faut-il installer manuellement le pilote requis ?

Non. En cas d'utilisation d'une interface USB dans ETS6, le pilote requis est installé directement lors de la première connexion au PC. Si vous changez le port auquel votre interface USB est connectée, le pilote sera à nouveau installé automatiquement.

Quelle est la longueur APDU d'une interface dans ETS6 ?

La longueur APDU correspond à la longueur maximale des données (charge utile) que l'interface peut traiter dans un télégramme. De nombreux appareils utilisent des trames étendues pendant leur mise en service. Dans ce cas, la longueur APDU doit absolument être supérieure à 15. APDU est l'abréviation de l'expression 'Application (layer) Protocol Data Unit' qui signifie 'unité de données de protocole (de couche) d'application'.

Questions relatives au diagnostic

Quels sont les types de fonctions de diagnostic disponibles dans ETS6 ?

Les mêmes que dans ETS5, à savoir : Moniteur de groupe, Moniteur de bus, Info appareil, Diagnostic d'adresses individuelles, Vérification de projet (hors ligne), Diagnostic d'erreur en ligne et Diagnostic d'installation en ligne.



Smart home and building solutions.
Global. Secure. Connected.



Join **us**
www.knx.org